

Wydobywanie detali na zdjęciu

Anna Benicewicz-Miazga

Wydobywanie detali polega na lekkim wyostreniu zdjęcia oraz poprawieniu kontrastu, ale bez utraty jakości zdjęcia.

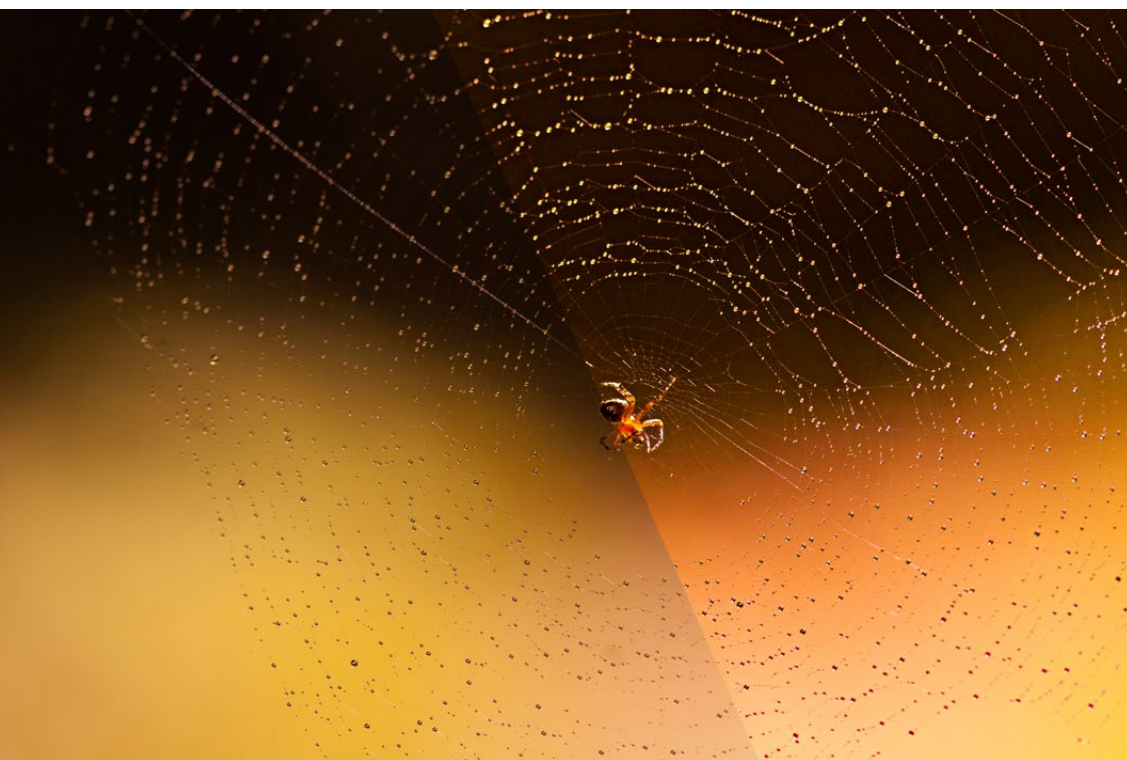
Po wywołaniu pliku z RAW, należy skopio- wać warstwę główną dwa razy [CTRL+J], a następnie dwie górne warstwy dodać do folderu warstw – **grupy**. Grupę/folder warstw dodajemy za pomocą ikony na dole listy warstw, a następnie przenosimy wybrane warstwy do niej.

Umieszczając warstwy w grupie/folderze można przypisywać im opcje mieszania indywidualnie oraz do wszystkich naraz.

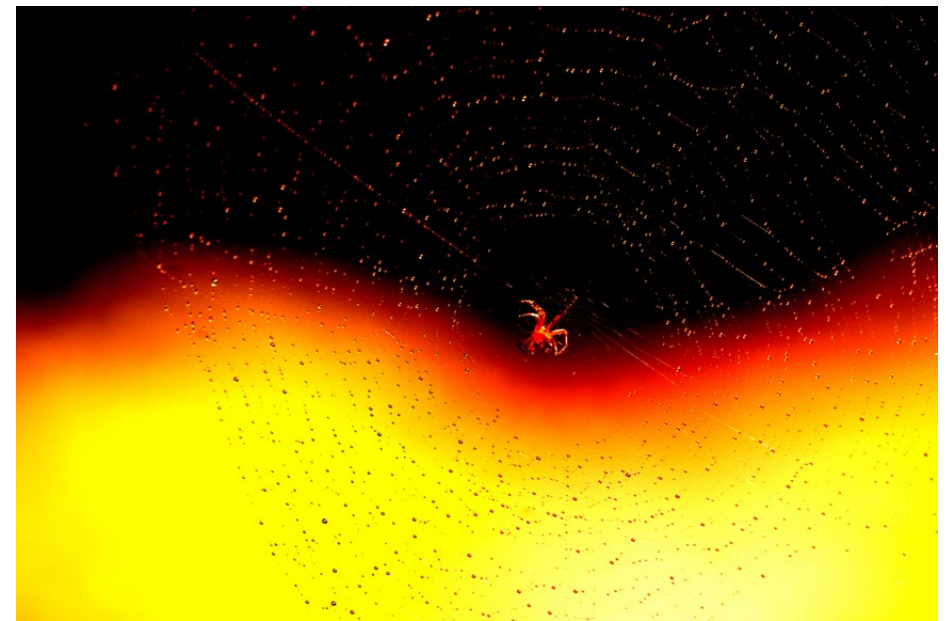
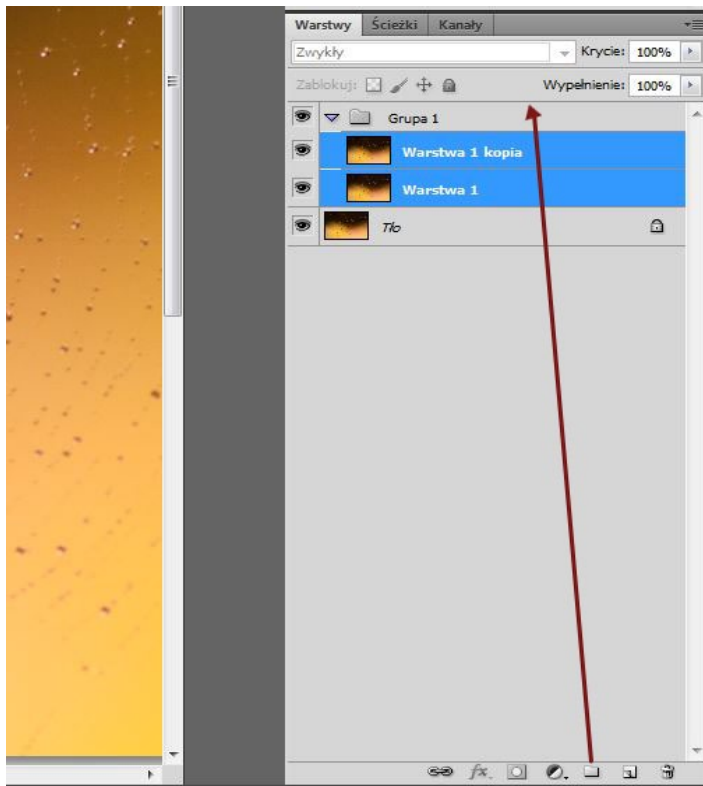
Zaznaczając grupę trzeba wybrać z rozwi- janego menu mieszania warstw opcję – **Nakładka**. Dla grupy opcją domyślną jest **Przejście standardowe**. Dla pojedynczej warstwy opcja **Zwykły**.



Zdjęcie (przybliżony kadr) po wywołaniu z pliku RAW



Zdjęcie Przybliżony kadr) po wydobyciu detali



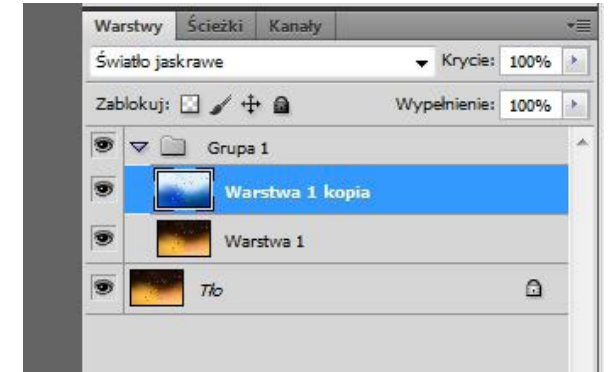
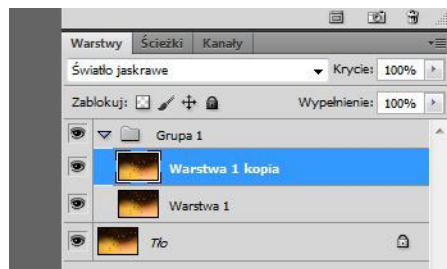
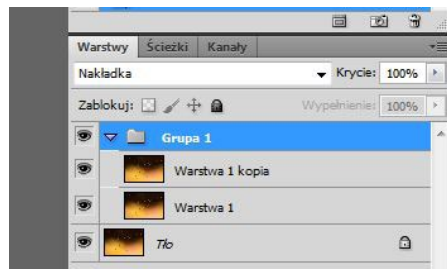
Zdjęcie po dodaniu opcji mieszania Jaskrawe światło

Górnej warstwie w grupie należy wybrać opcję mieszania **Światło jaskrawe**. Zdjęcie będzie miało bardzo ostry kontrast i podbite kolory (górną ilustracją obok).

Kolejną czynnością jest odwrócenie tej górnej warstwy, za pomocą opcji **Odwróć** [CTRL+I].

Obraz > Dopasowania > Odwróć

Obraz warstwy zostanie odwrócony, ale będzie to widoczne tylko na podglądzie warstw. Zastosowanie mieszania warstw do grupy powoduje, że główny obraz wróci do punktu wyjścia. Można jednak nim teraz manipulować.

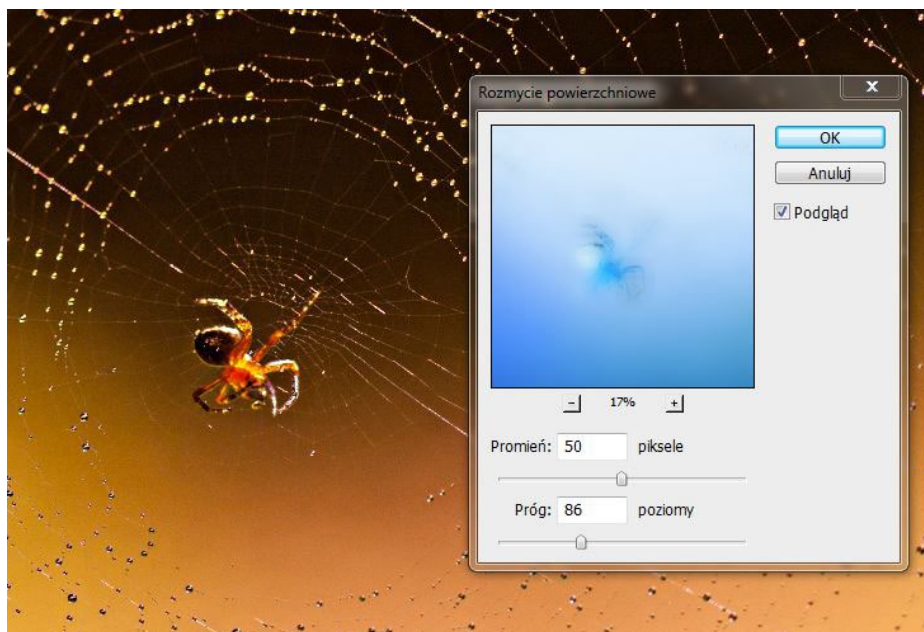


Mając dalej zaznaczoną górną, odwróconą przed chwilą, warstwę z grupy, należy wybrać opcję **Rozmycie powierzchniowe**, z menu **Filtry**.

Filtry > Rozmycie > Rozmycie powierzchniowe

Mając zaznaczoną opcję podglądu, można kontrolować stopień wydobycia detali na obrazie. Im wyższy próg rozmycia, tym detale będą ostrzejsze, a kontrast

mocniejszy. Ustawienia tych parametrów należy dobrać indywidualnie do danego zdjęcia.



ZAPRASZAMY DO DYSKUSJI NA FORUM
<http://ckfoto.pl/forum>